



«Pareja de ancianos en un banco» (1994), de Duane Hanson

JAIME GARCÍA

Duane Hanson esculpe su peculiar «American Beauty»

Las «Esculturas del sueño americano» de este precursor del hiperrealismo se exhiben en las salas de la Fundación Canal

NATIVIDAD PULIDO

MADRID. El sueño americano se tornó en pesadilla. Al menos eso es lo que se desprende de las miradas desilusionadas, de los rostros nostálgicos y ensimismados, tristes y frustrados de las esculturas hiperrealistas de Duane Hanson, que se muestran por vez primera en España. Veintidós de ellas se han instalado en las salas de la Fundación Canal. Son gente corriente, anónima, con vidas anodinas: obreros en un andamio, un policía, un estudiante, una pareja de ancianos sentados en un banco como si fueran extraños, un vendedor de coches, una limpiadora, un médico... Son aquellos que se han quedado por el camino en pos del sueño americano. Son tan reales que apenas logramos distinguirlos de un puñado de personas de carne y hueso que ayer se escoraban por las salas como si fueran unas obras más de Hanson.

Este artista norteamericano, nacido en Minnesota en 1925, hijo unos granjeros, solía utilizar a familiares, amigos e incluso a sus asistentes como modelos. Éstos padecían un auténtico suplicio: les hacía un vaciado de sus cuerpos y rostros con escayola. Previamente debían ser depilados completa-

mente. Al retirarles el molde, parecía como si les arrancaran la piel. Algunos llegaban a desmayarse, cuenta Wesla Hanson, viuda del artista. Ella y sus hijos fueron inmortalizados en algunas piezas. Estas peculiares esculturas a tamaño real sobre modelos al natural eran después moldeadas en fibra de vidrio, polivinilo, bronce o resina epoxi y pintadas a mano. Buscaba tanto el realismo que llegaba a comprarles a los modelos sus prendas de vestir y sus complementos.

¿Piezas del museo de cera?

Los más críticos con este tipo de arte se preguntan qué diferencia hay entre estas esculturas y las figuras de un museo de cera. La respuesta, advierte la comisaria, María Espinosa, es fácil: a Hanson le interesa por encima de todo la psicología humana. Por eso retrató tan fielmente la idiosincrasia

Hanson sometía a sus modelos a un suplicio chino: hacía un vaciado de escayola de sus rostros y cuerpos

americana. Al igual que hizo Sam Mendes en su genial «American Beauty», un retrato no exento de ácida ironía.

Entre las piezas expuestas, «Aborto», su primera obra, de 1965, en la que hace una denuncia de los abortos ilegales. Es una época en la que se muestra muy preocupado por los temas sociales. También se exhibe la última, de 1995: «Hombre en cortacésped», realizada en bronce y para la que empleó como modelo a un pintor amigo suyo. Al final de su carrera trabajaba en bronce, pues las resinas tóxicas son las que le habían provocado el cáncer que acabaría con su vida en 1995. Además, están presentes en la exposición las dos únicas figuras que hizo por encargo: curiosamente, las únicas que parecen haber cumplido ese sueño americano. «Ejecutivo en silla roja» y «Mary Weisman» fueron esculpidas tras la muerte del matrimonio a petición del hijo de éstos. No faltan algunas de sus esculturas más emblemáticas, como «Queenie II» (1988), una mujer negra limpiadora, o su célebre «Cowboy», del que hizo once copias.

Hoy su cotización ronda los 450.000 euros por escultura. Está presente en colecciones como la Saatchi, el Museo Ludwig de Colonia o el Whitney Museum de Nueva York y ha influido en una generación de célebres artistas como Ron Mueck o los hermanos Chapman.

Más información sobre la muestra:
<http://www.fundacioncanal.com>

La cruda realidad

La Fundación Canal acoge la primera exposición del escultor Duane Hanson, maestro hiperrealismo norteamericano



La viuda de Hanson posó ayer junto a «Policeman», una de sus obras

«Esculturas del sueño americano» es una muestra de 22 piezas cargadas de ironía y de un realismo atroz.

Shaní Gerszenzon

MADRID- Comenzó su carrera intentando cultivar la escultura abstracta en un ambiente dominado por las expresiones de arte conceptual y minimalista, pero no lo logró. El norteamericano Duane Hanson, precursor del hiperrealismo, quería detenerse en el ser humano, en su cuerpo, en su expresión, y para ello creó más de 140 esculturas, la mayoría a tamaño real, de personas, ciudadanos medios anónimos, de diferentes edades y en actitud totalmente natural y cotidiana.

Más de una veintena de estas piezas pueden verse a partir de hoy y hasta el 24 de agosto en la Fundación Canal, en la primera retrospectiva que se realiza en España del escultor. La exposición «Esculturas del sueño americano», inaugurada ayer por la

viuda del artista, es un recorrido por los 30 años de su trayectoria artística: desde sus inicios, marcados por la crítica social, con obras como «Queenie II», una mujer de la limpieza de color que muestra su frustración, hasta su madurez, en la que se centró en la realidad del pueblo americano,

como en «Cowboy» u «Old Couple on a Bench» en la que reprodujo a dos jubilados sentados en un banco. A través de las miradas, los gestos o la actitud de los personajes, quería poner en cuestión el sueño americano.

Hanson lograba una increíble similitud con la realidad gracias

Maestro de maestros

Como uno de los más importantes precursores del hiperrealismo, de Hanson han bebido artistas como Ron Mueck, que renueva el realismo de su antecesor con esculturas liliptienses o colosales, o el polémico Maurizio Cattelan, que a través de sus controvertidas obras pretende hacer denuncia social. También son discípulos los hermanos Chapman, famosos por su provocativa e irónica forma de mostrar la realidad.

A través de estereotipos quería poner en cuestión el sueño americano

a un proceso de vaciado, primero con resina de poliéster y con fibra de vídeo y después con bronce. Después pintaba a mano sus obras, consiguiendo reproducir el color y la textura de la piel, la expresión de la mirada o las arrugas del rostro. Realmente consiguió engañar al ojo humano.

Cuándo: Desde el 30 de mayo al 24 de agosto. **Dónde:** Fundación Canal. **Cuánto:** Entrada Libre



PRIMERA antológica de Duane Hanson

A través de 25 esculturas casi humanas, que representan la desilusión del sueño americano, se recorren sus 30 años de trayectoria artística (1965-1995) de Duane Hanson. Asistimos así a su trabajo desde los inicios, marcados por la crítica social hasta la madurez, pasando por los clásicos estereotipos de su país.



Escultura de Duane Hanson.

Hanson cuestiona la relación del hombre con la sociedad y su entorno. Sus esculturas son una radiografía de la América de la segunda mitad del siglo xx y una reflexión sobre la sociedad de consumo.

● **Fundación Canal: Mateo**
Inurria, 2. De 11 a 20 h. Gratis.

CITAS CULTURALES

A solas con Juan Muñoz

El Guggenheim de Bilbao abre una retrospectiva del artista



Escena de conversación, obra realizada por Juan Muñoz en 1994

M.ª ASUNCIÓN GUARDIA

U na escalera de caracol invertida abre la retrospectiva que el Museo Guggenheim de Bilbao dedica a Juan Muñoz. Son ochenta obras del artista madrileño, esculturas, instalaciones, dibujos, piezas radiofónicas y escri-

tos evocadores de lo solos que estamos entre la multitud. Se podrán ver creaciones capitales como *Escena de conversación*, de 1994, *Trece riéndose los unos de los otros*, del 2001, o *Descarrilamiento*, del 2000-2001, realizada poco antes de morir. Cada sala es el capítulo de una historia en la que nos reconocemos, un espejo que

refleja nuestras perturbaciones en figuras que miran hacia dentro. Muñoz (Madrid, 1953-Eivissa, 2001), premio Nacional de artes plásticas 2000 y uno de los escultores españoles más relevantes, fue un renovador de la escultura contemporánea. Del 27 de mayo al 5 de octubre. www.guggenheim-bilbao.es

Granada

Cines del Sur. Directores como Youssef Chahine, Im Kwon-taek, Kim Ki-duk, Kobayashi o Darezhan Omirbaev, entre otros, participan en la sección oficial de este festival. Se presenta *Son of a lion*, de Benjamin Gilmore, coproducción australiano-pakistaní, rodada en las zonas tribales pastunes de la frontera con Afganistán. Del 30 de mayo al 7 de junio. www.cinesdelsur.com

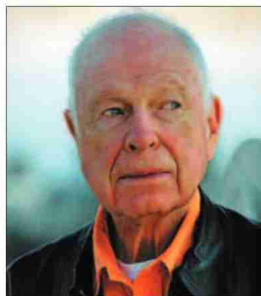
Madrid

II Festival Digital El Sector. De los 187

cortometrajes presentados a esta nueva edición, se han seleccionado 34 para su proyección y 18 compiten en la sección oficial de ficción. Del 27 al 31 de mayo. www.festivaldigitalsector.info

Muestra de Cine Navarro 2007. Los directores navarros de cine Félix Viscarret, Maitena Muruzabal y Ana Díez participan en la Filmoteca Española en el ciclo Navarra, Muestra de Cine 2007. Filmoteca Española. Santa Isabel, 3. Del 27 al 29 de mayo. www.cultura.mecd.es

IV Festival de Cultura Urbana. Los me-



JORDI BELVER / ARCHIVO

El director Peter Brook

jores grupos y artistas del hip-hop y la cultura urbana actual estarán en esta nueva edición, el 30 y 31 de mayo. www.culturaurbana.es

Peñíscola

20.º Festival Internacional de Cine de Comedia. Sergio Dalma presentará *Estrella en el mar* en la clausura del festival que, en esta vigésima edición, está dedicado especialmente a la música. Del 31 de mayo al 7 de junio. www.cinedepeniscola.com

Salamanca

4.º Festival Internacional de las Artes de Castilla y León. Directores como Peter Brook, Robert Lepage o Jérôme Savary presentarán sus últimas creaciones escénicas. Compañías de 21 países mostrarán las apuestas teatrales más arriesgadas en espectáculos de sala, danza y performances, todos estrenos nacionales. La música tendrá un especial protagonismo, con actuaciones gratuitas en la plaza Mayor de artistas como Gilberto Gil o Rufus Wainwright. Del 30 de mayo al 14 de junio. www.festivalcyl.com

Berlín (Alemania)

Cómete el Muro. El Berlín New Life Festival presenta una intervención de arte comestible, una ceremonia colectiva de murofagia bajo el título *Cook and eat the wall*. Del 1 al 15 de junio. www.wooloo.org/festival

La Haya (Holanda)

Entre la representación y la realidad. No sólo los periodistas dan testimonio de las áreas en conflicto: los artistas también dejan oír su voz sobre las guerras y las crisis mundiales. El Gemak presenta fotos, vídeos e instalaciones creadas por artistas como Rachel Corner, Els Opsomer, Jerome Symons, Sarah Vanagt y Lidwien van de Ven. Del 26 de mayo al 6 de julio. www.gemak.org

Liverpool (Gran Bretaña)

Gustav Klimt: pintura, diseño y modernidad en la Viena de 1900. Dentro de los actos de la capitalidad cultural europea 2008, la Tate de Liverpool muestra obras de Klimt y del arquitecto, diseñador y amigo del artista Josef Hoffmann. Del 30 de mayo al 31 de agosto. www.tate.org.uk/liverpool/exhibitions/gustavklimt

EXPOSICIÓN

El sueño americano de Duane Hanson

■ Fundación Canal presenta a partir del día 30 la exposición *Esculturas del sueño americano*, la primera retrospectiva del escultor estadounidense Duane Hanson (1925-1996), precursor del hiperrealismo cuya obra ha inspirado a artistas actuales como Ron Mueck o los hermanos Chapman. La exposición muestra obras convertidas en iconos tridimensionales, y estereotipos de la clase media norteamericana. Esculturas en las que Hanson reproduce a tamaño real figuras de personas comunes y corrientes trabajando (obrero, limpiadora, policía...) o en actitudes tan cotidianas como tomar el sol, escuchar música o hacer ejercicio. Hanson vaciaba las figuras de modelos reales para crear esculturas en tamaño natural en resina de poliéster y fibra de vidrio, polivinilo o bronce, que luego pintaba a mano con maestría consiguiendo reproducir el color de la piel, la expresión de las miradas o las arrugas del rostro, hasta detalles sorprendentes. *Miguel Ángel Trenas* www.fundacioncanal.com



dimensionales, y estereotipos de la clase media norteamericana. Esculturas en las que Hanson reproduce a tamaño real figuras de personas comunes y corrientes trabajando (obrero, limpiadora, policía...) o en actitudes tan cotidianas como tomar el sol, escuchar música o hacer ejercicio. Hanson vaciaba las figuras de modelos reales para crear esculturas en tamaño natural en resina de poliéster y fibra de vidrio, polivinilo o bronce, que luego pintaba a mano con maestría consiguiendo reproducir el color de la piel, la expresión de las miradas o las arrugas del rostro, hasta detalles sorprendentes. *Miguel Ángel Trenas* www.fundacioncanal.com



Duane Hanson en la Fundación Canal. Madrid

AMÉRICA HIPERREAL

Quienes hayan ido a una exposición de Duane Hanson (1925-1996) es probable que se hayan acercado, furtivos, a tocar sus obras. Parte de culpa es de su técnica de trabajo, pero mucha más de la actitud de sus personajes: gente anónima en situaciones cotidianas. Hanson elabora con sus esculturas una perfecta radiografía de la América de la segunda mitad del siglo XX, una ironía de una sociedad alienante. Reconocido como uno de los escultores hiperrealistas más importantes, ha servido de inspiración a otros artistas como los hermanos Chapman o Ron Mueck. *Esculturas del sueño americano* reúne 22 de sus obras en la Fundación Canal de Madrid hasta el 28 de agosto. Figuras a tamaño real de gente trabajando, escuchando música o cortando el césped. Aquí está lo más representativo de sus últimos 30 años de trabajo, donde se cuestiona sobre todo la relación del hombre con la sociedad en la que vive. Se encuentran piezas de sus inicios, marcados por la crítica social, como *Abortion* (1965) o *Trash* (1967), y también de su madurez, como *Old couple on a bench* (1994). Hanson trabaja las piezas en resina de poliéster y fibra de vidrio, vinilo o bronce y las pinta a mano, reproduciendo el color de la piel, la expresión de la mirada o las arrugas del rostro. Además, se puede ver una serie de fotos que documentan la técnica del vaciado que aplicaba sobre los modelos reales que le sirvieron de inspiración.

Fundación Canal. Mateo Inurria 2. 28036 Madrid. T 91 545 15 06 fundacioncanal.com



1. *Man on a mower* (1995).
 2. *Cowboy* (1984).
 3. *Queenie II* (1988).

VE BILD KUNST BONN 2008



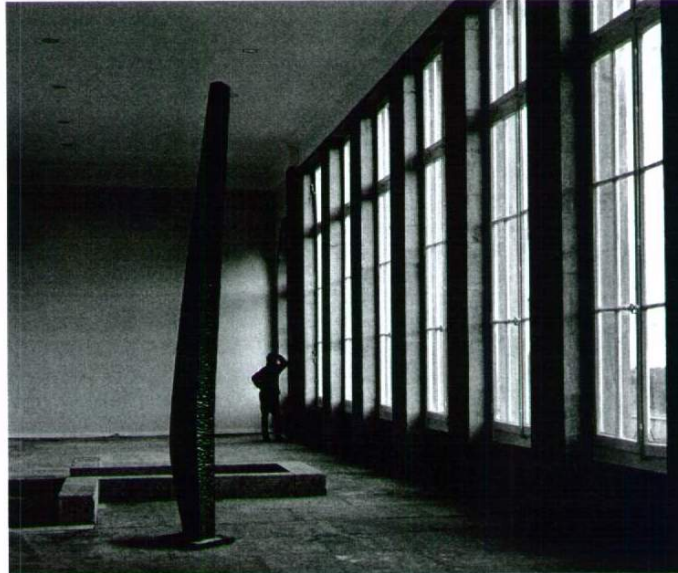
AL DÍA

MILÁN / ESCULTURA
**EROSIÓN Y SILENCIO,
EL ESPÍRITU DEL
MENHIR**

EL FRANCÉS YVES DANA MUESTRA EL PASO DEL TIEMPO A TRAVÉS DE UN LENGUAJE QUE FUNDE LO ANCESTRAL CON LO MODERNO



La piedra en bruto es una hoja en blanco para el escultor francés Yves Dana. En ella puede hablar, con un ritmo elocuente y cadencioso, del tema central que inspira la exposición de la Fundación Pomodoro: el inexorable paso del tiempo, que a través de su



Les orphelins de ciel, 2004.
340 x 23 x 45 cm,
basalto de Suecia.

siglo XX, son una muestra de lo inmutable y de lo infinito. En sus piedras y en la articulación de sus trazados, que imitan el grafismo de las tallas ancestrales, conviven un gesto

silencioso discurrir, pule las formas con una suavidad tan decidida como la de los obeliscos del Antiguo Egipto, otra de las fuentes de inspiración del escultor. Por eso el artista trabaja con limas y

lijas y abandona los cinceles, para poder evocar así el roce de la destructora mano del tiempo. Los monolitos de Dana, al igual que esa "forma originaria" que Brancusi introduce en la escultura del

definitivamente antiguo y una actitud radicalmente moderna. La exposición, comisariada por Kosme de Barañano, puede visitarse en la Fondazione Pomodoro de Milán hasta el 14 de julio.

LA RIOJA / INAUGURACIÓN
UN NUEVO ICONO PARA EL WÜRTH
LA TRINIDAD ESPACIAL DE RICHARD DEACON



El Museo Würth de Agoncillo (La Rioja) acaba de presentar su última incorporación: *Nosotros tres*, una escultura en acero pintado del artista galés Richard Deacon, que ya se ha convertido en el nuevo icono del centro. La obra está

compuesta por tres poliedros vaciados y ensamblados que plasman la obsesión del escultor por encerrar el espacio en sucesivas dobles. Deacon recomienda a todo aquel que se acerque a verla que la contemple desde la cantina de empleados del edificio, desde la que se puede apreciar mejor su concepción como un cuerpo trinitario.



Nosotros tres, de Richard Deacon.



Man on a mower (Edition 2/3), 1995; VG Bild-Kunst Bonn, 2008.

MADRID / ESCULTURA
LA INQUIETANTE REALIDAD DEL SUEÑO AMERICANO

Esculturas del sueño americano es la primera retrospectiva celebrada en nuestro país del escultor estadounidense Duane Hanson (1925-1996), cuyo punzante hiperrealismo es capaz de transformar la resina de poliéster hasta convertirla en algo vivo. Su obra, expuesta

en la Fundación Canal hasta el 31 de agosto, es una radiografía de la América de la segunda mitad del siglo XX, de la que se desprende una crítica mordaz de los estragos de una sociedad de consumo que transforma a los individuos en seres impersonales y alienados.

En total, veintidós figuras de anónimos ciudadanos en actitudes cotidianas que nos recuerdan, con su siniestra cercanía, que algo no marcha del todo bien en el sueño americano.



Agenda de JUNIO

Realización y texto: **Beatriz Fabián**



MADRID
RETRATOS
Brigida Spinola Doria es un óleo de Rubens que pertenece a la National Gallery of Art de Washington D.C. y que estará en el Museo del Prado dentro de la muestra *El retrato del Renacimiento*. Reúne 130 obras maestras de los siglos XV y XVI, muchas nunca vistas aquí. Del 3 de junio al 7 de septiembre.



IMPRESCINDIBLE

MADRID
MIRÓ: TIERRA
El Museo Thyssen-Bornemisza ofrece un recorrido inédito por los trabajos de Joan Miró desde la perspectiva de un tema recurrente en su trayectoria: la tierra. La selección lleva el sello de Tomás Llorens y destaca su procedencia dispar. Por ejemplo, *Huerto con asno* viene del Modena Museet, de Estocolmo. Del 17 de junio al 14 de septiembre.



BARCELONA
OLVIDANDO A VELÁZQUEZ
Así se llama la exposición que nos propone el Museu Picasso hasta el 28 de septiembre. Por un lado, desvela la importancia de Velázquez para otros artistas europeos desde el siglo XVII hasta el siglo XX, incluyendo a Picasso; por otro, ilustra la revisión que diversos pintores han hecho tanto de *Las Meninas* originales del genio sevillano como de las del malagueño. ¡Todo un reto!



MADRID
PHE 2008
PhotoEspaña trata el tema del lugar en su XI edición. No te pierdas los trabajos de Vallhonrat, Horn o Maier-Aichen; las citas en Portugal o en Cuenca; el ciclo de cine en la Filmoteca; a los emergentes del Complejo El Águila; o el plató abierto que montarán en la Fundación Canal. Del 4 de junio al 27 de julio. Visita www.phedigital.com



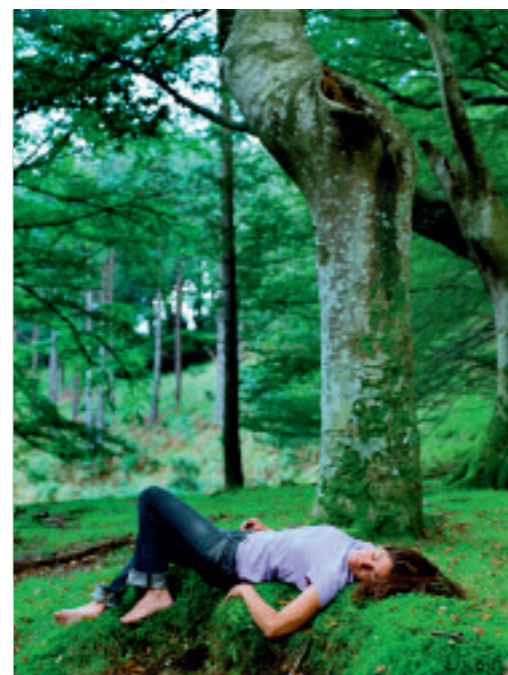
BARCELONA Y GIRONA
LA NATURALEZA DE LAS COSAS
La Fundació Joan Miró (20 de junio-28 de septiembre) y la Caixa Girona-Fontana D'Or (18 de julio-4 de septiembre) repasan la producción de Olafur Eliasson. Para la primera, ha creado seis instalaciones ex profeso y, en la segunda, mostrará una serie de fotografías y fotograbados.

HUESCA EN EL CDAN

Esta pieza de Isidro Blasco, junto a otras de Isamu Noguchi, Richard Long, Bleda y Rosa o Axel Hütte –por citar algunas–, componen *La construcción del paisaje contemporáneo*, una reflexión que nos propone otra forma de mirar. Desde el 23 de mayo al 28 de septiembre.



SEVILLA
JOSEP RENAU: COMPROMISO Y CULTURA
La cultura visual contemporánea española no se entiende sin la obra de Josep Renau (1907-1982). El Centro Andaluz de Arte Contemporáneo le rinde homenaje con una completa selección de cuadros, dibujos, murales, carteles o fotomontajes. Clave para amantes del diseño gráfico. Acaba el 22 de junio.



LEÓN
CARMELA GARCÍA
Ha creado para el Musac *Constelación*, un proyecto artístico basado en tres referencias espacio-temporales: París, la margen izquierda del Sena y el periodo de entreguerras. ¿El objetivo? Reconstruir un conjunto de identidades femeninas singulares. Lo puedes ver hasta el 7 de septiembre.

Ver páginas de Direcciones

1. CALAFORUM MADRID
Avenida Macha (1860-1938)
2. CENTRO DE ARTE CANAL
Paseo del Prado, 30
3. MUSEO DEL PRADO
Calle de Alcalá, 137
4. CÍRCULO DE BELLAS ARTES
Plaza de España, 15
5. FUNDACIÓN CANAL
Calle de Herrería, 1



MUSEOS / MUSEUMS

MUSEO THYSEN-BORNEMISZA

PISELO PRADO, 8 - MADRID
91 389 81 51

Desde / From 8 feb.
Modigliani y su tiempo
El diálogo directo, que propone la muestra del artista con sus maestros sigue siendo escudado por miles de personas. The direct dialog, which proposed the exhibition of the artist with his masters continues being listened by thousands of persons.

Desde / From 11 mar.
Otto Dix. Retrato de Hugo Erfarth.
Una vez más, una de las colecciones del Museo da pie a una muestra monográfica que produce e ilustra el contenido en el que fue creada. Once again, a work of art of the Museum gives rise to a monographic sample that depicts and illustrates the content in the one that was created.

Desde / From 10 jun.
Artista Anónimo
Esterno en España de la colección antológica de este artista romanero contemporáneo cuyas pinturas alcanzan un reconocimiento basado en el trabajo de la observación y en su pasión por el dibujo. Prominent in Spain of the retrospective collection of this Romanian contemporary artist whose paintings reach a recognition based on the work of the observation and on his passion for the drawing.

MUSEO DEL PRADO
Pº DEL PRADO, 30 - MADRID
902 10 10 10

Desde / From 15 abr.
Guerra en tiempos de Guerra
Coincidiendo con el 200 aniversario del mayo de 1900, se ha preparado una magna exposición sobre Goya centrada en sus feroces del 2 y 4 de mayo, coincidiendo con 200 aniversario of the May 1900, a great exhibition has been prepared on Goya centered on his intense of 2nd y 3rd May.

Desde / From 3 jun.
El retrato del Reinado.
De Placemate a Rubens. En una muestra conjunta con la National Gallery of London, el retrato de los siglos XVII y XVIII se convierte en programa en un recorrido por las obras pintadas y talladas. In a joint exhibition with National Gallery of London, the portrait of the 17th and 18th century turns into a program to see a tour for the different schools and styles.

CASA DE AMÉRICA
PASEO DE RECOLETOS, 2 - MADRID
91 595 48 00

Desde / From 9 abr.
Volvere a ver

Un cuadro incompleto de Argentina formado por los tabos de hace 37 años. An incomplete picture of Argentina made by the photos of 37 years ago.

CASÓN DEL BUEN RETIRO
PASEO DEL PRADO, 30 - MADRID
91 330 28 00

Hasta / Until 1 jun.
Luca Giordano en el Casón del Buen Retiro
La Alegría del Tóton de Oro es una de las pinturas más célebres que permiten disfrutar los valores de esta muestra. The Joy of the Tóton of Gold is one of the principal works that there are able to enjoy the values of this image.

CENTRO ORAL CONDE DUQUE
CONDE DUQUE, 11 - MADRID
91 588 58 34

Hasta / Until 1 jul.
Fama y valor: Monedas africanas tradicionales
Desde / From 25 abr. Madrid 1808

CENTRO DE ARTE CANAL
Pº CASTELLANA, 214 - MADRID
91 545 15 00

Desde / From 24 mar.
Madrid 2 de mayo 1808-2008
Un vídeo conmemorativo de Adolfo Pinedo-Rivero, que saberlo todo sobre el 2 de mayo de 1808. A video commemorating Adolfo Pinedo-Rivero, to know everything on May 2, 1808.

CÍRCULO DE BELLAS ARTES
CALLE 10, 2 - MADRID
91 360 54 00

Hasta / Until 21 mar.
Essential Hans Hartung
La muestra propone un recorrido panorámico por las diversas épocas de la obra del pintor alemán. The sample proposes a panoramic tour in the diverse epochs of the work of the German painter.

Desde / From 15 abr.
Espejos en la Niebla
Formada por una serie de proyecciones simultáneas e interactivas, cada una aporta su particular función temática. It is composed by a series of simultaneous and different projections, each one its coordinates funny subject matter.

INSTITUTO FRANCÉS DE MADRID
MIGUEL DE CERVANTES, 10-12 - MADRID
91 435 42 40

Hasta / Until 30 may.
Retrato de campaña
Visión de fotografías francesas sobre la campaña española española.
Desde / From 8 may.
Direito Visión Anoración
Cuarta muestra del ciclo Valores de Diseño

basado en el concepto de ilustración traducción de un dibujo. Fourth sample of the cycle Values of Design based on the concept of illustration translated into the success.

FUNDACIÓN CAJA MADRID
SAN MARTÍN, 1 - MADRID
902 24 58 00

Desde / From 8 feb.
Modigliani y su tiempo (II)

FUNDACIÓN CANAL
MATEO JURERA, 2 - MADRID
91 545 15 06

Desde / From 30 may.
Duane Hanson
Esculturas del sueño americano
Pintura retrospectiva en España de este precursor del hiperrealismo. The first retrospective in Spain of the predecessor of the hyperrealism.

FUNDACIÓN MAPFRE VIDA
GENERAL PERÓN, 40 - MADRID
91 91 25 28

MUSEO ARTE CONTEMPORÁNEO
CONDE DUQUE, 9-11 - MADRID
91 588 58 51

Hasta / Until 25 may.
Retratos con conversación. Instalación del pintor Feste de la Concepción
Recibe una serie de cincuenta retratos de distintas personalidades del mundo de la cultura que el artista pintó en una sesión única de dos horas. There assembles a series of fifty portraits of different personalities of the world of the culture that the artist painted in the only session of two hours.

FUNDACIÓN JUAN MARCH
CALLE 10, 2 - MADRID
91 435 42 40

Hasta / Until 25 may.
MAXIM. Tendencias de máxima información en el contemporáneo. Tercer de maximum information in the contemporary art.

MUSEO DE HISTORIA
FUENCARRAL, 78 - MADRID
91 701 18 63

Desde / From 26 abr.
Madrid 1900: Guerra y Terrorismo

MUSEO DE LA CIUDAD
PRÍNCIPE DE VERGARA, 140 - MADRID
91 701 18 18

Hasta / Until 18 may.
Antología López Mezquita

MUSEO DEL TRAJE
AVDA. JUAN DE HERRERA, 2 - MADRID
91 547 51 50

Desde / From 15 feb.
Make Love Inside
En el cincuenta aniversario de su nacimiento en

MATADERO MADRID
PASEO DE LA CHOPERA, 14 - MADRID
91 490 48 00

Desde / From 15 abr.
Tesoros sumergidos de Egipto
La magia de Egipto sumergida por el Mar, emerge en Madrid de la mano de Franck Goddard. The magic of Egypt submerged by the Nile, it emerges in Madrid thanks to Franck Goddard's hand.

MUSEO DE COLECCIONES ICO
ZORRILLA, 1 - MADRID
91 420 12 42

Desde / From 4 jun.
Salte Nebul de Picasso
La exposición plantea la relación entre el maestro Picasso y Ambrose Vollard, amigo personal y marchante. The exhibition suggests the relation between the master Picasso and Ambrose Vollard, personal friend and merchant.

MUSEO ARTE CONTEMPORÁNEO
CONDE DUQUE, 9-11 - MADRID
91 588 58 51

Hasta / Until 25 may.
Retratos con conversación. Instalación del pintor Feste de la Concepción
Recibe una serie de cincuenta retratos de distintas personalidades del mundo de la cultura que el artista pintó en una sesión única de dos horas. There assembles a series of fifty portraits of different personalities of the world of the culture that the artist painted in the only session of two hours.

MUSEO DE HISTORIA
FUENCARRAL, 78 - MADRID
91 701 18 63

Desde / From 26 abr.
Madrid 1900: Guerra y Terrorismo

MUSEO DE LA CIUDAD
PRÍNCIPE DE VERGARA, 140 - MADRID
91 701 18 18

Hasta / Until 18 may.
Antología López Mezquita

MUSEO DEL TRAJE
AVDA. JUAN DE HERRERA, 2 - MADRID
91 547 51 50

Desde / From 15 feb.
Make Love Inside
En el cincuenta aniversario de su nacimiento en

Desde / From 15 abr.
Tesoros sumergidos de Egipto
La magia de Egipto sumergida por el Mar, emerge en Madrid de la mano de Franck Goddard. The magic of Egypt submerged by the Nile, it emerges in Madrid thanks to Franck Goddard's hand.

MUSEO TIPOLOGICO
LA CORRIPIA, MADRID
91 589 42 39

Hasta / Until 31 may.
Luis Alonso Muñoz

PALACIO REAL
SALÓN, SAN - MADRID
91 654 87 00

Hasta / Until 1 jun.
Mitos de espionaje. Tapices del Barroco
Tres se exhiben en Metropolitan of Palacio Real about parte de la exposición que causó admiración en Nueva York. After its success in the Metropolitan, the Royal Palace receives part of the exhibition that caused admiration in New York.

Desde / From 15 abr.
Tesoros sumergidos de Egipto
La magia de Egipto sumergida por el Mar, emerge en Madrid de la mano de Franck Goddard. The magic of Egypt submerged by the Nile, it emerges in Madrid thanks to Franck Goddard's hand.

MUSEO TIPOLOGICO
LA CORRIPIA, MADRID
91 589 42 39

Hasta / Until 31 may.
Luis Alonso Muñoz

PALACIO REAL
SALÓN, SAN - MADRID
91 654 87 00

Hasta / Until 1 jun.
Mitos de espionaje. Tapices del Barroco
Tres se exhiben en Metropolitan of Palacio Real about parte de la exposición que causó admiración en Nueva York. After its success in the Metropolitan, the Royal Palace receives part of the exhibition that caused admiration in New York.

Desde / From 15 abr.
Tesoros sumergidos de Egipto
La magia de Egipto sumergida por el Mar, emerge en Madrid de la mano de Franck Goddard. The magic of Egypt submerged by the Nile, it emerges in Madrid thanks to Franck Goddard's hand.

MUSEO TIPOLOGICO
LA CORRIPIA, MADRID
91 589 42 39

Hasta / Until 31 may.
Luis Alonso Muñoz

PALACIO REAL
SALÓN, SAN - MADRID
91 654 87 00

Hasta / Until 1 jun.
Mitos de espionaje. Tapices del Barroco
Tres se exhiben en Metropolitan of Palacio Real about parte de la exposición que causó admiración en Nueva York. After its success in the Metropolitan, the Royal Palace receives part of the exhibition that caused admiration in New York.

Desde / From 15 abr.
Tesoros sumergidos de Egipto
La magia de Egipto sumergida por el Mar, emerge en Madrid de la mano de Franck Goddard. The magic of Egypt submerged by the Nile, it emerges in Madrid thanks to Franck Goddard's hand.

MUSEO TIPOLOGICO
LA CORRIPIA, MADRID
91 589 42 39

Hasta / Until 31 may.
Luis Alonso Muñoz



Desde / From 15 abr.
Tesoros sumergidos de Egipto
La magia de Egipto sumergida por el Mar, emerge en Madrid de la mano de Franck Goddard. The magic of Egypt submerged by the Nile, it emerges in Madrid thanks to Franck Goddard's hand.

MUSEO TIPOLOGICO
LA CORRIPIA, MADRID
91 589 42 39

Hasta / Until 31 may.
Luis Alonso Muñoz

PALACIO REAL
SALÓN, SAN - MADRID
91 654 87 00

Hasta / Until 1 jun.
Mitos de espionaje. Tapices del Barroco
Tres se exhiben en Metropolitan of Palacio Real about parte de la exposición que causó admiración en Nueva York. After its success in the Metropolitan, the Royal Palace receives part of the exhibition that caused admiration in New York.

Desde / From 15 abr.
Tesoros sumergidos de Egipto
La magia de Egipto sumergida por el Mar, emerge en Madrid de la mano de Franck Goddard. The magic of Egypt submerged by the Nile, it emerges in Madrid thanks to Franck Goddard's hand.

MUSEO TIPOLOGICO
LA CORRIPIA, MADRID
91 589 42 39

Hasta / Until 31 may.
Luis Alonso Muñoz

PALACIO REAL
SALÓN, SAN - MADRID
91 654 87 00

Hasta / Until 1 jun.
Mitos de espionaje. Tapices del Barroco
Tres se exhiben en Metropolitan of Palacio Real about parte de la exposición que causó admiración en Nueva York. After its success in the Metropolitan, the Royal Palace receives part of the exhibition that caused admiration in New York.

Desde / From 15 abr.
Tesoros sumergidos de Egipto
La magia de Egipto sumergida por el Mar, emerge en Madrid de la mano de Franck Goddard. The magic of Egypt submerged by the Nile, it emerges in Madrid thanks to Franck Goddard's hand.

MUSEO TIPOLOGICO
LA CORRIPIA, MADRID
91 589 42 39

Hasta / Until 31 may.
Luis Alonso Muñoz

TEATROS / THEATRES

2 DE MAYO EL CENITARIO
VISITA TEATRALIZADA
PLAZA MAYOR, 27 CENTRO TURISMO
MADRID - 91 588 29 98

Hasta / Until 24 may.
Teatro los Subterráneos: Every Saturday
El Patronato de Turismo de Madrid se suma, con esta villa teatralizada, a los actos de conmemoración del 2 de Mayo. Madrid Tourism will be joining the events to commemorate May 2nd with a special programme of dramatized tours.

TEATRO DE LA ABADÍA
FUENTE DE SAN VICENTE, MADRID 91 448 16 27
8 - 10 may.
Teatro Delirio

TEATRO ALCAZAR
ALCAZAR, 2 MADRID 91 532 06 16
Hasta / Until 18 may.
Que viene Richi
Hasta / Until 16 may.
Los Monólogos que se dijo

TEATRO ALFAR
PEZ, 10 MADRID 91 521 58 27
Hasta / Until 27 may.
666

Hasta / Until 24 may.
Calabaz Cemento
Desde / From 15 abr.
Que viene Richi
Hasta / Until 16 may.
Los Monólogos que se dijo

TEATRO AMAYA
MINETZ CAMPOS, 1 MADRID 91 593 40 55
Desde / From 26 abr.
La señorita Travelez

MADRID 91 519 92 65 - 91 519 95 24. mad@norak.com

BARCELONA 93 415 75 32. bcn@norak.com

MALGORCIA 99 600 606. balnear@norak.com

MÜNCHEN +49 (0) 89 7605 09 11. muc@norak.com

FRANKFURT +49 (0) 6181 983 97 52. fran@norak.com



www.norak.com La calidad es nuestro lenguaje



EXPOSICIONES

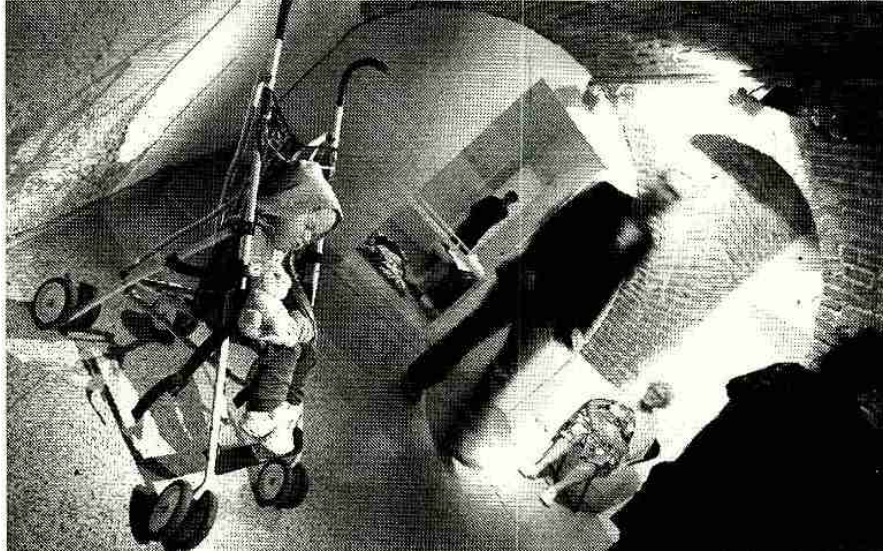
Gente corriente

'ESCULTURAS DEL SUEÑO AMERICANO', con 22 piezas hiperrealistas sobre la sociedad de consumo, es la primera retrospectiva en nuestro país de Duane Hanson. **Del 30 de mayo al 31 de agosto. Fundación Canal (Madrid). Más inf.: www.fundacioncanal.com**



MADRID > **Las esculturas casi vivas de Duane Hanson recalán en Madrid en la muestra 'Esculturas del sueño americano'**

Una veintena de esculturas a escala humana, que parecen tener vida propia, realizadas por el artista Duane Hanson (1925-1996) recalán en Madrid en la exposición *Esculturas del sueño americano* en la Fundación Canal. Esta muestra, primera retrospectiva que se hace en el Estado del escultor estadounidense precursor del hiperrealismo, es un recorrido por los usos y costumbres de la sociedad americana. >EUROPA PRESS



El bebé de primer plano es una de las obras de Hanson. FOTO: EFE



[JAVIER LIZÓN/EFE]

CASI HUMANAS. Wesla Hanson, viuda del artista Duane Hanson posa junto a una de las obras de su esposo que forma parte de la exposición *Esculturas del sueño americano* en la que se recorren treinta años de la trayectoria artística de Hanson (1925-1996), uno de los escultores más reconocidos de finales del siglo XX y precursor del hiperrealismo y que es la primera muestra que la madrileña Fundación Canal dedica en España al artista norteamericano.


Buscar por:

 Categoría:

 Lugar:

'Duan Hanson. Esculturas del sueño americano'

Sala de Exposiciones de la Fundación Canal de Isabel II. C/ Mateo Inurria, 2. 28036 - Madrid. Del 30 de mayo al 24 de agosto de 2008.

Las **22 obras** que se muestran en la exposición "**Esculturas del sueño americano**" constituyen la primera retrospectiva que se hace en nuestro país del **escultor estadounidense Duane Hanson (1925-1996)**, precursor del hiperrealismo del que han bebido artistas actuales como Ron Mueck o los hermanos Chapman.

Las 22 esculturas de esta exposición, en las que **Hanson reproduce a tamaño real figuras de personas comunes y corrientes** trabajando (obreros, limpiadora, policía...) o en actitudes tan cotidianas como tomar el sol, escuchar música o hacer ejercicio, **recogen lo más representativo del trabajo del artista a lo largo de 30 años (1965-1995)**.

Hanson trabaja las piezas en resina de poliéster y fibra de vidrio, polivinilo o bronce, y las pinta a mano con maestría consiguiendo reproducir el color de la piel, la expresión de las miradas o las arrugas del rostro, hasta detalles sorprendentes.

La exposición ofrece la posibilidad de conocer a fondo el universo creativo del artista y **documenta a través de una serie de fotografías la técnica del vaciado** que aplicaba sobre los modelos reales que le sirvieron de inspiración.

 Fuente: [Fundación Canal](#)
[contacto](#) | [nota legal](#) | [créditos](#) | [RSS](#)

© 2008, opinarte.com

[Volver](#)
¿Y tú qué has visto?

- ¿Has visto alguna exposición o evento cultural interesante últimamente?.

- En este espacio puedes recomendárnoslo.

Recomendado

 ▲ ['Duan Hanson. Esculturas del sueño americano'](#)

Sala de Exposiciones de la Fundación Canal de Isabel II. C/ Mateo Inurria, 2. 28036 - Madrid. Del 30 de mayo al 24 de agosto de 2008.

 ◆ ['Alphonse Mucha \(1860-1939\). Seducción, modernidad y utopía'](#)

CaixaForum Madrid. Paseo del Prado, 36. 28014 MADRID. Del 30 de abril al 31 de agosto de 2008.

 ★ ['Mariano de Blas'](#)

Galería Jorge Ontiveros. C/ Gurtubay, 4. 28001 - Madrid. Del 17 de abril al 18 de mayo de 2008.