

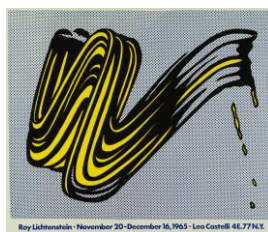
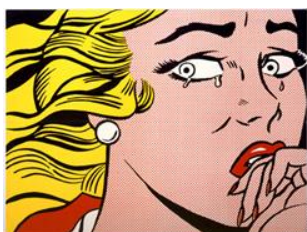


NOTA DE PRENSA

Del 4 de octubre de 2018 al 5 de enero de 2019

EL MAESTRO DEL POP ART, ROY LICHTENSTEIN, PROTAGONIZA EL INICIO DE TEMPORADA DE LA FUNDACIÓN CANAL

La exposición *Roy Lichtenstein. Posters* ofrece una aproximación novedosa a la obra del artista mostrando las distintas motivaciones que le llevaron a producir sus famosos carteles.



De izq. a dch...: *Crying girl*, 1963; *Brushstroke*, 1965 y *Crak!*, 1963 © Estate of Roy Lichtenstein, VEGAP, Madrid, 2018

Madrid, 3 de octubre 2018.- La Fundación Canal ha presentado a los medios la exposición *Roy Lichtenstein. Posters*, cuyas obras provienen del Museum für Kunst und Gewerbe (MK&G) de Hamburgo, propietario de la colección que se expone por primera vez en España. La presentación ha contado con la asistencia de Pedro Rollán, Vicepresidente de la Comunidad de Madrid y Consejero de Presidencia; Jürgen Döring, comisario de la exposición y Jefe del departamento del Posters y Obra Gráfica del MK&G; y Eva Tormo, Directora Gerente de la Fundación Canal.

Esta exposición ofrece una aproximación a la obra de Lichtenstein (Nueva York, 1923-1997) desde un punto de vista sumamente novedoso: la presentación de gran parte de sus carteles más representativos -y otros desconocidos por el público- agrupados según la finalidad para que fueron diseñados.

Como uno de máximos exponentes del Pop Art, Lichtenstein se inspira en la sociedad de consumo, la vida cotidiana y la cultura de masas, utilizando para ello la publicidad, el cine, los comics y las revistas populares. Gracias a sus carteles, que estaban repartidos por las vallas y las paredes de las calles de ciudades como Nueva York o París, ya no era necesario acudir a los museos o galerías para disfrutar de las creaciones de Lichtenstein.

La exposición

La muestra, dividida en seis secciones temáticas, agrupa los 76 carteles que la conforman según la finalidad para la que fueron diseñados, y en ella podemos advertir cómo crea, altera o repite los motivos principales de los carteles atendiendo a las diferentes circunstancias del encargo.





NOTA DE PRENSA

“Carteles para exposiciones en museos” es la primera sección de la muestra. En ella se recoge más de una decena de posters diseñados por Lichtenstein con motivo de las exposiciones que le dedicaban museos tan importantes como el Guggenheim de Nueva York, el Moderna Museet de Estocolmo o la Tate Gallery de Londres.

La sección “Carteles para exposiciones en galerías de arte” incluye una selección de posters creados por Lichtenstein para promocionar sus exposiciones en diferentes galerías, como la Galerie Beyeler de Basilea (Suiza) o la Ace Gallery de Los Ángeles. Si hubo una galería clave para Lichtenstein fue la de su representante “Leo Castelli”, hasta tal punto de que los carteles que hizo para promocionar las exposiciones en su galería merecen una sección propia y se encuentran entre los más destacados de su producción.

El apartado destinado a los “carteles creados por museos con consentimiento del artista” refleja la importancia del diseño gráfico para Lichtenstein, disciplina en la que trabajó durante años en el mundo editorial, y la unión que existe entre ambos. Tanto es así que autoriza a museos o instituciones, como The Smithsonian de Washington DC o el MoMA de Nueva York, y colabora con ellas al incorporar obras suyas en la composición de los carteles que los propios museos le dedicaban.

Otro de los apartados de la muestra se adentra en los carteles que Lichtenstein hizo tanto para dar a conocer diversas causas políticas y sociales, a las que fue dedicando progresivamente más tiempo una vez convertido en una de las principales figuras del arte de la segunda mitad del siglo XX.

En la última sección, “Carteles para acontecimientos culturales”, se encuentran los carteles que elaboró Lichtenstein para dar a conocer eventos y celebraciones de todo tipo, desde aquellos relacionados con el mundo de la cultura y el espectáculo hasta diferentes acontecimientos deportivos.

DATOS DE INTERÉS:

ATENCIÓN A MEDIOS: Telf. 915 451 527 y prensa@fundacioncanal.es

APERTURA AL PÚBLICO: Del 4 de octubre de 2018 al 5 de enero de 2019.
ENTRADA LIBRE/ Laborables y festivos: 11:00 – 20.00 h. Miércoles: hasta las 15.00 horas.

Exposición organizada en colaboración con



Colabora: **ARTHEMISIA**

#expoLichtenstein

www.fundacioncanal.com

